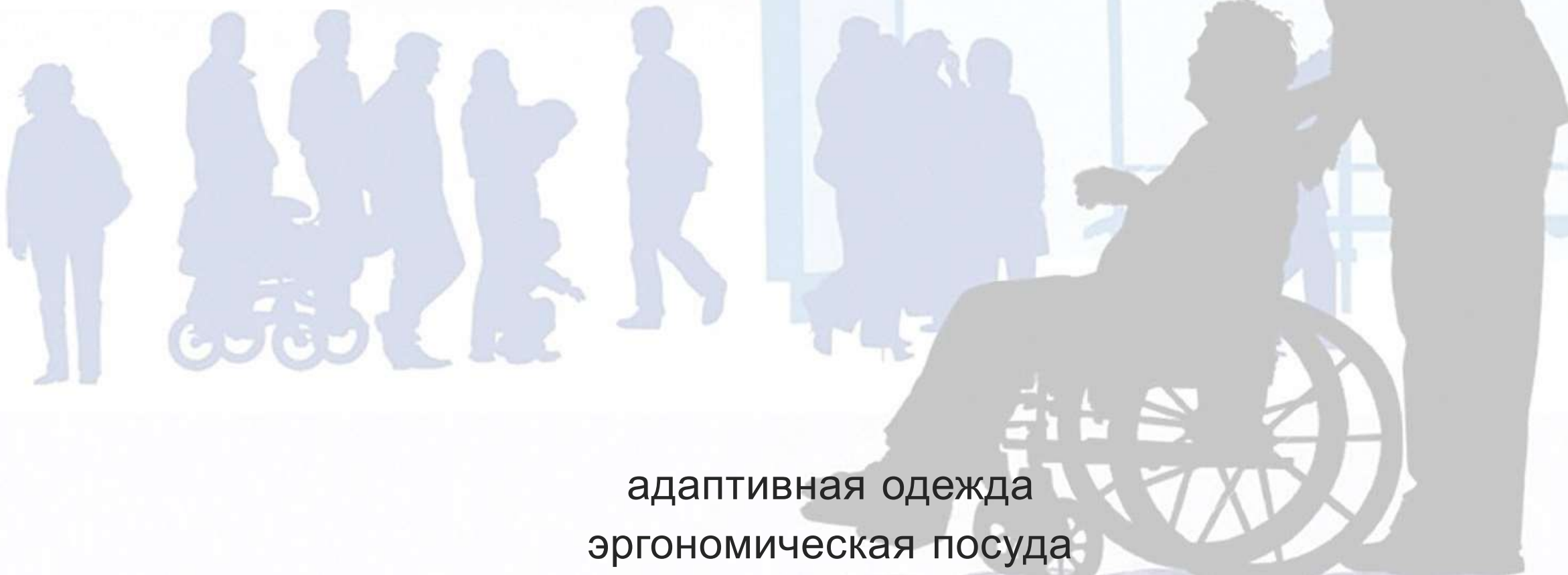




РЕШЕНИЯ ДВИЖЕНИЯ -

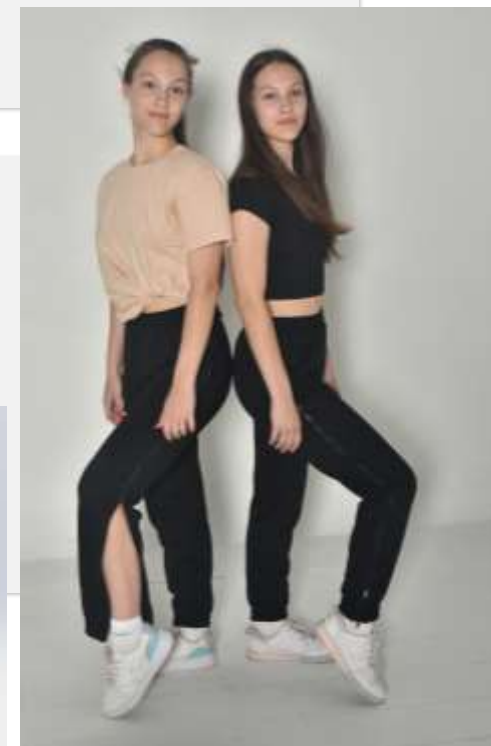
СОЗДАЕМ ПРОДУКЦИЮ ДЛЯ ЛЮДЕЙ С
ОГРАНИЧЕННЫМИ ВОЗМОЖНОСТЯМИ ЗДОРОВЬЯ:



адаптивная одежда
эргономическая посуда
специализированная мебель
технические средства реабилитации

В 2023 году производственный кооператив ШАГВПЕРЁД под торговой маркой **РЕШЕНИЯ ДВИЖЕНИЯ** запустил несколько направлений деятельности:

- адаптивная одежда
- эргономическая посуда
- специализированная мебель для людей с ОВЗ
- технические средства реабилитации



РЕШЕНИЯ ДВИЖЕНИЯ

Свои товары ШАГ ВПЕРЕД создает совместно с клиентами, ориентируясь на их предпочтения и внимательно прислушивается к их пожеланиям. Все образцы тестируются моделями и дорабатываются до уровня высокой функциональности.

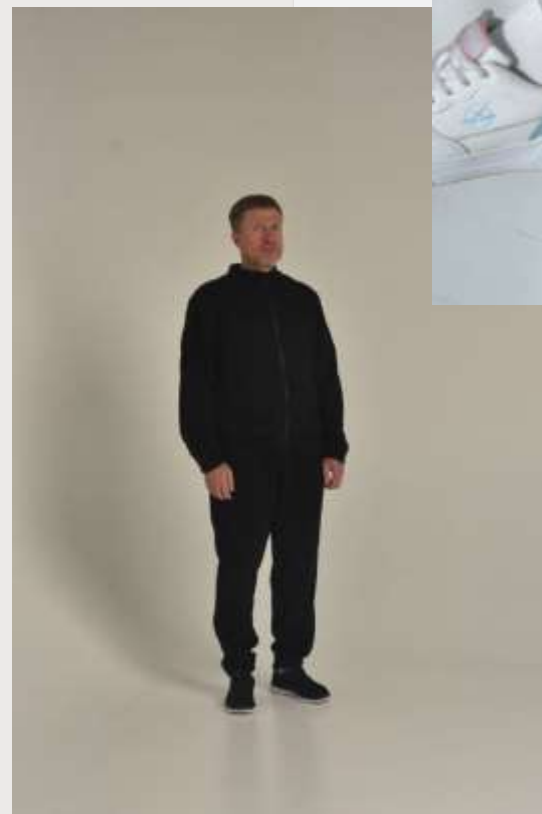
Жить можно и нужно обычной жизнью, используя наши изделия.

Инклюзия — это современность нашего времени!



АДАПТИВНАЯ ОДЕЖДА

Одежда рассчитана на людей разных возрастов и комплекций. Она хорошо садится по фигуре, снабжена удобными застежками, не ограничивает движения и в ее создании используются ткани из натуральных волокон. Наша одежда облегчает процесс ухода за людьми с ограниченными возможностями здоровья.

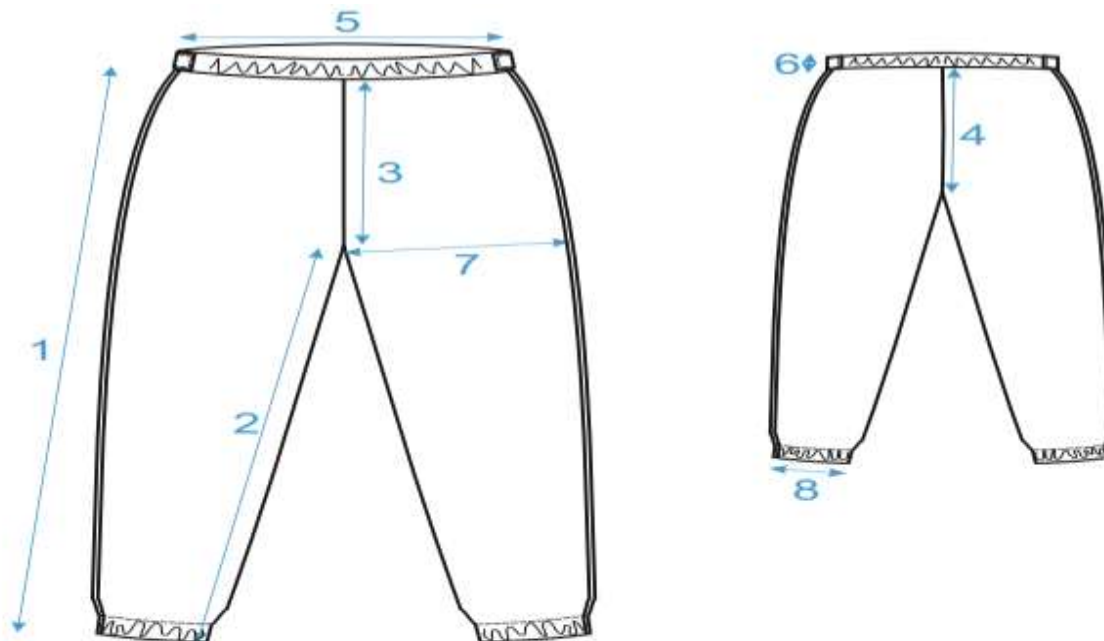


АДАПТИВНЫЕ БРЮКИ

- Высота по спинке увеличена для удобства сидящего человека в коляске.
- Замки молнии по всей длине боковых швов, расстегиваются, как сверху так и снизу
- На поясе, для усиления, расположена пата с липой
- Ткань футер, 3х нитка
- Мужские (размер от 48 до 56) и женские (размер от 38 до 46)



РАЗМЕРНАЯ СЕТКА



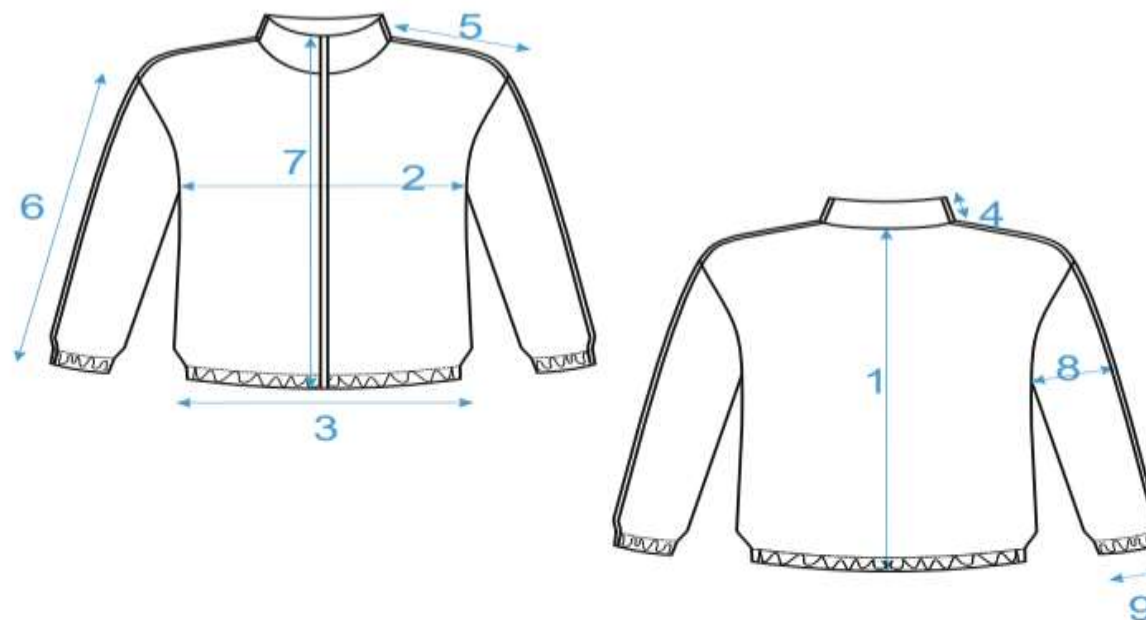
Размер	38	40	42	44	46	
1	Длина бокового шва	95,0	95,0	95,0	95,0	95,0
2	Длина шагового шва	76,5	76,0	75,5	75,0	74,5
3	Длина среднего шва передних половинок брюк	17,5	18,0	18,5	19,0	19,5
4	Длина среднего шва задних половинок брюк	33,8	34,5	35,2	35,9	36,6
5	Ширина пояса (вполовине) при стянутой резине	26,0	28,0	30,0	32,0	34,0
6	Высота пояса	5,0	5,0	5,0	5,0	5,0
7	Ширина штанины на уровне среднего шва (вполовине)	29,4	30,4	31,4	32,4	33,4

АДАПТИВНОЕ ХУДИ

- Молния как впереди, так и по боковым швам на рукавах для удобства одевания.
- Удлиненная спинка для удобства сидящего человека в коляске.
- Мужские (размер от 48 до 56) и женские (размер от 38 до 46)
- Ткань футер, 3-х нитка



РАЗМЕРНАЯ СЕТКА



Размер		38	40	42	44	46
1	Длина по середине спинки	60,5	60,5	65,5	65,5	65,5
2	Ширина на уровне глубины проймы	49,5	51,5	53,5	55,5	57,5
3	Ширина по низу	76,0	80,0	84,0	88,0	92,0
4	Высота воротника	6,0	6,0	6,0	6,0	6,0
5	Длина плечевого шва	17,5	18,0	18,5	19,0	19,5
6	Длина рукава	52,0	51,5	56,0	55,5	55,0
7	Длина молнии	60,0	60,0	65,0	65,0	65,0
8	Ширина рукава вверху	20,3	20,7	21,1	21,5	21,9
9	Ширина рукава внизу	9,0	9,3	9,5	9,8	10,0

АДАПТИВНАЯ ФУТБОЛКА

- Футболка с распашной спинкой
- Фиксация на кнопки по плечевым и боковым швам делает процесс одевания более удобным и комфортным. Позволяет просунуть руки в рукава изделия, без необходимости поднимать и опускать руки
- Легкое закрытие и без давления
- Мужские и женские, размер с 38 по 56
- Ткань кулирка 100х/6



АДАПТИВНЫЕ ШОРТЫ

- Текстильная застёжка по боковым швам облегчает процесс одевания и уход за лежачий больными.
- Мужские и женские, размер с 38 по 56
- Ткань кулирка 100х/б, расцветка разная



ВЗРОСЛЫЙ СЛЮНЯВЧИК

- Многообразный **слюнявчик**, предназначен для защиты одежды во время приема пищи и при повседневном уходе при обильном слюноотделении.
- Выпускается разных размеров и цветов.
- Непромокаемый
- Фиксация на трех кнопочках
- Ткань внешняя кулирка 100х/б



ЭРГОНОМИЧЕСКАЯ ПОСУДА

Для людей с нарушением координации следует подобрать тарелки на присосках. За счет этого посуда не двигается даже при сильном воздействии.

При инсульте или черепно-мозговой травме, при атаксическом треморе, когда ведущая рука ослаблена и пациент не может захватить рукой мелкие предметы, но не хочет переучиваться на работу неведущей рукой, очень удобно использовать ложки, ножи и вилки с увеличенным диаметром черенка (при сильном треморе внутрь черенка можно засыпать песок для утяжеления).

Для пациентов с ограничениями очень удобны закрытые поилки с мягким носиком, не царапают губы.

Что дает такая посуда для человека с ОВЗ:

- позволяет "разгрузить" ухаживающий персонал, позволяя больному выполнять часть обязанностей самостоятельно;
- повышает комфорт пациента, так как сам он гораздо лучше знает, как удобней ему принимать пищу и может контролировать процесс сам;
- позволяет пациенту чувствовать себя более уверенно, он не чувствует себя обузой, а значит, более позитивен и открыт к общению.



АДАПТИВНАЯ МЕБЕЛЬ

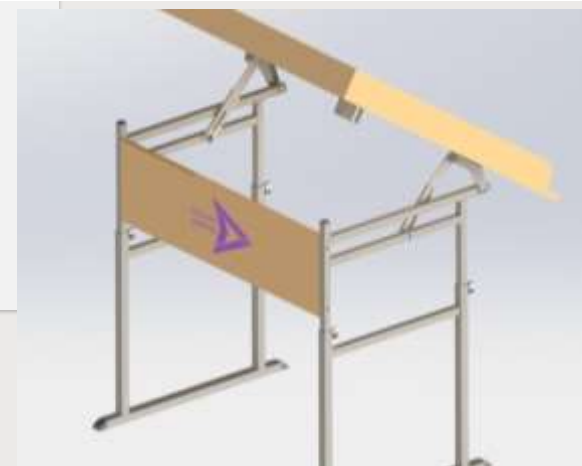
• Стол (парта) индивидуальный.


Размер столешницы 900*800.
Минимальная высота столешницы 750 мм,
а максимальная 950 мм. Шаг регулировки
высоты 25 мм.

Угол наклона столешницы изменяемый с
фиксацией. Угол меняется от 0 до 33
градусов. Шаг регулировки наклона 6
градусов. Всего 6 положений наклона.

• **Стул-кресло** (с фиксацией для головы,
тела, подножка фиксированная). Каркас
стула выполнен на профильной трубе. К
каркасу закреплены 4 колеса с
фиксаторами.

В стуле предусмотрены регулировки:
высоты подножки, высоты подлокотников,
высоты подголовника и изменение
расстояния между подлокотниками. Так же
в стуле имеются привязной ремень с
защелкой фастекс.



A person wearing a red puffer jacket is seated in a wheelchair, viewed from behind. Their arms are raised in a gesture of triumph or freedom. The background is a wide, open landscape with rolling hills and mountains under a bright blue sky with wispy clouds. The overall mood is one of hope and empowerment.

ЛУЧШИЙ СПОСОБ ПОМОЧЬ ЧЕЛОВЕКУ
С ОВЗ – ЭТО ПОМОЧЬ ЕМУ
ЧУВСТВОВАТЬ СЕБЯ ПОЛНОЦЕННЫМ
ЧЕЛОВЕКОМ.

ПРОИЗВОДСТВЕННЫЙ КООПЕРАТИВ «ШАГВПЕРЕД»

Сайт: решениядвижения.рф
e-mail: shagvperedrf@yandex.ru
г.Барнаул, ул.Э.Алексеева, 94
8-996-702-08-09
сделать заказ
т. +7-996-702-08-09
соцсети:

<https://vk.com/club221828672>

